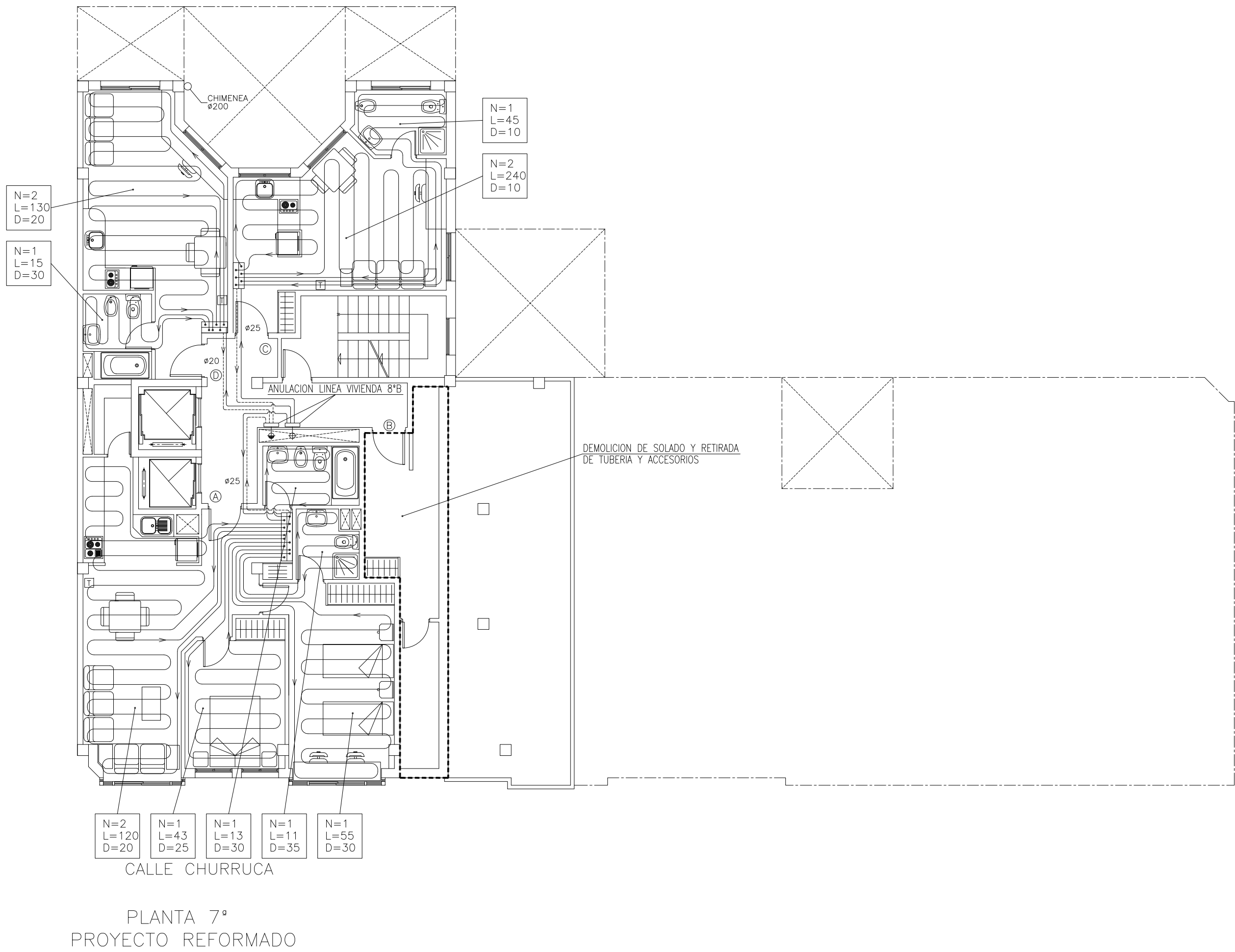
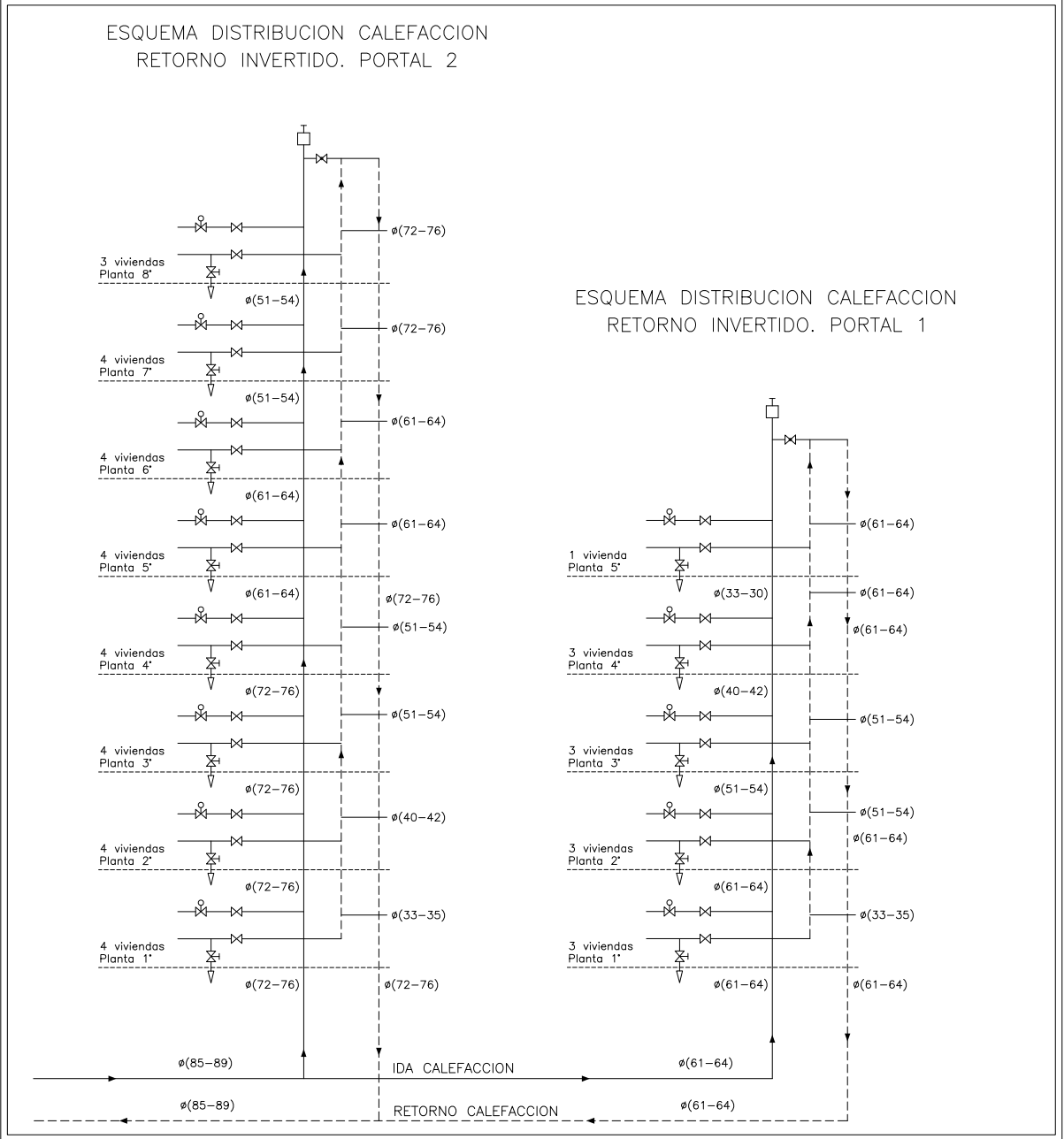


LEYENDA DE CALEFACCION			
	TUBERIA DE SUELO RADIANTE		MONTANTE DE IDA
	COLECTOR DE IDA Y RETORNO		MONTANTE DE RETORNO
	CALDERA MURAL		TERMOSTATO
	LLAVE DE PASO		TUBERIA DE IDA
	VALVULA DE VACIADO		TUBERIA DE RETORNO

MATERIALES:
Suelo Radiante realizado con tubería de Polietileno Reticulado UNE 53.381.
(Se utilizará tubería de diámetro 20 mm. en calefacción y del diámetro indicado en los planos para la distribución.)

Datos de los locales:
N= Número de circuitos.
L= Longitud total de tubería (m).
D= Distancia entre tuberías (cm).



PETICIONARIO: EXCMO. CONCELLO DE VIGO XERENCIA MUNICIPAL DE URBANISMO	TITULO: PROYECTO PARA DEMOLICION PARCIAL DE EDIFICIO DE VIVIENDAS EN C/ CHURRUCÁ Nº 3 Y 5 ESQ. C/ GRAVINA VIGO-PONTEVEDRA		
REDACTOR: Manuel Ángel Rodríguez Filgueira Arquitecto Colegi. nº 2799 dal UCAVG	TITULO PLANO: DEMOLICION PARCIAL Y ESTADO REFORMADO PLANTA 7º. CALEFACCIÓN		
OBSERVACIONES:	FECHA: AGOSTO 2011	ESCALA: 1:100	Nº DE PLANO: IC.04